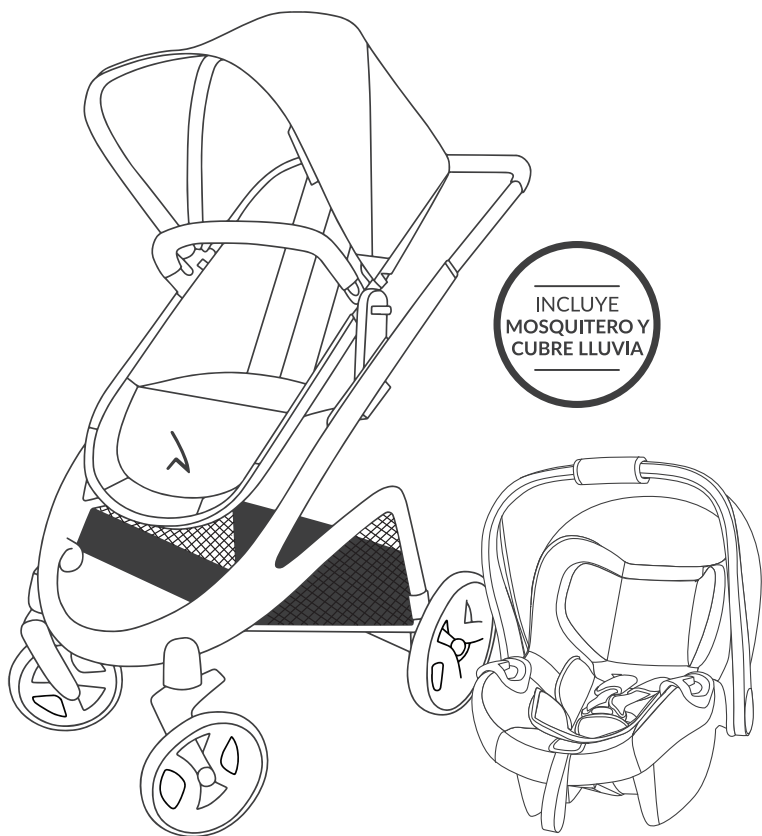


# Carestino®

Bebés Felices



INCLUYE  
MOSQUITERO Y  
CUBRE LLUVIA

COCHECITO

WAVE

+ BUTACA HUEVITO

MANUAL DE USUARIO: Seguridad e instrucciones de uso

## Índice

---

Consejos de seguridad / Garantía.	02
Cuidado y mantenimiento.	03
Accesorios y partes incluidas.	04
Armado del cochecito:	
Estructura.	05
Ruedas.	05
Barra frontal.	05
Capota.	06
Manillar.	06
Usos del cochecito:	
Manillar.	06
Asiento.	07
Frenos.	07
Cinturón de seguridad.	08
Plegado cochecito.	09
Butaca huevito:	
Uso en cochecito.	10
Uso en automóvil.	11

### IMPORTANTE

- Lea este manual de usuario cuidadosamente antes de utilizar el producto. Mantenga el manual guardado para futuras consultas, el mismo contiene información importante. Si no está seguro de algún punto de la guía comuníquese con nuestra oficina (ver dorso)

- El cochecito es apto para un solo niño
- La limpieza y mantenimiento regular es necesario.
- Siempre utilice el cinturón de seguridad mientras el niño se encuentra en el cochecito.
- Nunca deje al niño desatendido en el cochecito.
- No utilice accesorios adicionales, como almohadas, etc, en el asiento a menos que el fabricante lo recomiende.
- Utilice únicamente piezas y accesorios aprobados por el proveedor.
- Siempre active ambos frenos cuando el cochecito se encuentre estático.
- Mantenga el cochecito lejos del fuego o fuente de calor.
- No sobrecargue el canasto inferior (4.5 Kg)
- Cualquier peso colgado sobre las manijas traseras puede causar inestabilidad.
- Mantenga los materiales de embalaje, como plásticos o envolturas, lejos del niño.
- El cochecito fue diseñado para bebés de 0 meses hasta un peso 20 Kg. Cuando el bebé es menor de 6 meses siempre utilice el asiento acostado en su totalidad. El sistema de reclinado del asiento no es apto para bebés de esa edad.
- Revise regularmente todos los dispositivos de bloqueo para asegurar un correcto funcionamiento del producto. Asegúrese siempre que todos los sistemas de bloqueos estén enganchados antes de su uso.
- Tenga mucho cuidado al instalar, plegar o desarmar el cochecito con el niño cerca.
- Sólo se utilizarán piezas de repuesto suministradas o recomendadas por el distribuidor.
- La utilización de la butaca huevito en la estructura del cochecito no reemplaza a una cuna o una cama. Si su bebé necesita dormir, debe ser colocado en un cuerpo de cochecito adecuado, cuna o cama.

· **Garantía de 12 meses.**

## · CUIDADO Y MANTENIMIENTO

- Este vehículo requiere mantenimiento regular por parte del usuario para asegurar una vida útil y prolongada.
- Controle las etiquetas de designación textil en cada caso.
- Compruebe regularmente que los frenos, ruedas, cerraduras, elementos de conexión, sistemas de correas y costuras funcionen correctamente. Lubrique periódicamente las piezas móviles con aceite ligero, asegurándose de que el aceite penetre profundamente en los mecanismos.
- Nunca fuerce los mecanismos de las piezas móviles. Si no está seguro de qué hacer, consulte las instrucciones.
- Limpie las piezas de plástico y metal con un paño húmedo o un detergente ligero. No utilice limpiadores abrasivos a base de amoníaco, blanqueadores o tipo gasolina.
- Mantenga el vehículo en un lugar seco. Si está húmedo, seque las partes metálicas para evitar la oxidación. No esponga el producto de manera excesiva y prolongada a la luz solar y / o la lluvia.
- Si el cochecito se ha utilizado en la playa, límpielo para eliminar arena o sal de los mecanismos y ruedas.
- Deje que el cochecito se seque completamente antes de usarlo o almacenarlo. Siga las instrucciones de lavado de tapicería como se muestra en las etiquetas.
- El asiento debe ser examinado luego de un período prolongado de no uso.

### IMPORTANTE



Lavado a máquina en frío.



No utilizar cloro.



No secar en secadora.



No planchar.



Lavar en seco, no utilizar productos que contengan tricloroetileno.

## · ACCESORIOS Y PARTES INCLUIDAS

Compruebe que ha recibido todas las partes indicadas:

### COCHECITO:

- A-** Estructura cochecito.
- B-** Capota.
- C-** Barra frontal.
- D-** Estructura asiento.
- E-** Almohadilla acolchada.
- F-** Canasto.
- G-** Ruedas delanteras.
- G-** Ruedas traseras.

### ACCESORIOS:

- A-** Cobertor de lluvia.
- B-** Mosquitero.



## · ARMADO DEL COCHECITO

### · DESPLEGAR ESTRUCTURA:



Presione el botón central en el manijar y deslicelo hacia atrás para liberar la traba del cochecito plegado (Fig. 1). Levante la estructura y abralo hasta escuchar un audible CLICK, hasta que la estructura quede completamente desplegada. (Fig. 2).

### · RUEDAS Y ASIENTO:



Para colocar las ruedas traseras, inserte el eje de cada rueda en el orificio lateral de la base de la estructura (Fig. 3). Para colocar las ruedas delanteras, inserte el eje de cada rueda delantera en la estructura. Presione hasta escuchar un CLIC (Fig. 4)



Coloque el asiento en la estructura, coincidiendo los laterales hasta escuchar un CLICK. Compruebe que el asiento se encuentra firmemente en su lugar (Fig. 5). Inserte la barra frontal en los espacios ubicados en la parte delantera del asiento (Fig. 6)

## • USO DEL COCHECITO

### • CAPOTA:



Inserte los laterales de la capota coincidiendo en los espacios laterales del asiento (Fig. 7). La capota posee 3 posiciones, despliegue la misma deslizando hacia adelante y plegarla hacia atrás (Fig. 8)

### • MANILLAR Y ASIENTO AJUSTABLE:



Para ajustar la altura del manillar, presione el botón central ubicado en el mango y levante o baje a la altura deseada (Fig. 9).

El asiento se regula en diferentes alturas, presione los botones ubicados a los costados del asiento, cerca del barral, y deslice la pieza hacia abajo o hacia arriba hasta la altura deseada (Fig. 10).

Para ajustar la posición del asiento, levante la palanca ubicada en la parte trasera superior de asiento y mueva la posición del mismo hacia abajo o arriba, acomodando el asiento más acostado o sentado (Fig. 11).

### IMPORTANTE

- Compruebe siempre que todas las piezas se encuentren bien aseguradas en su lugar. No comprometa la salud y seguridad de su bebé

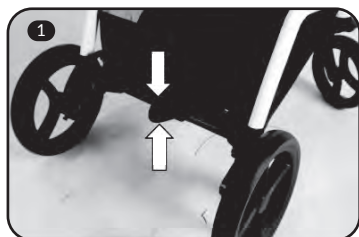
## • USO DEL COCHECITO

### • ASIENTO REVERSIBLE:



Para colocar el asiento con la vista contraria, presione ambos botones de liberación ubicados en los laterales de la estructura y levante el asiento para poder sacarlo. Gírelo y vuelva a encastrar los costados en sus respectivas ranuras de seguridad hasta escuchar un CLIC (Fig. 1/2)

### • FRENOS TRASEROS Y DELANTEROS:



Baje el palanca central ubicado entre las ruedas traseras para activar el freno de las ruedas traseras. Vuelva a levantarla para desactivar el freno (Fig. 1)

Para activar el freno de las ruedas delanteras, posicione las ruedas derechas y levante la pequeña perilla hasta escuchar un CLIC. De ese modo el eje de las ruedas quedarán fijas. Para desactivarlas, baje la perilla nuevamente (Fig. 2).

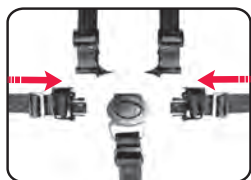
#### IMPORTANTE

- Con el fin de mantener el cochecito en movimiento, bloquee las ruedas delantera cuando se utiliza el cochecito en la arena o caminos irregulares.



## • USO DEL COCHECITO

### • CINTURÓN DE SEGURIDAD:



Una los extremos de cada cinturón, hombros y cintura, en la hebilla central hasta escuchar un CLIC (**Fig. 1/2**). Para liberar el cinturón, presione el botón central de la hebilla principal y retire cada correa. Ajuste el cinturón de seguridad de acuerdo al cuerpo del niño para que sea cómodo y seguro (**Fig. 24**)

#### IMPORTANTE

- El ajuste del cinturón debe ser fuerte pero cómodo para el niño, ajústelo a medida que observa la reacción del niño en el caso de que esté demasiado apretado.

La altura de los cinturones de hombros es ajustable en dos posiciones.

La **posición más baja (2)** es solo para bebés de menos de 6 meses, y la **posición más alta (1)** es para el bebé entre 6 meses y 36 meses.

Ajuste la altura del cinturón de seguridad tirando de las hebillas por fuera del asiento. A continuación, sujete en el mismo nivel, siempre asegurándose de que las hebillas están en sus posiciones.



#### IMPORTANTE

- Siempre utilice el cinturón de seguridad cuando el niño se encuentre en el cochecito.

## • USO DEL COCHECITO

### • PLEGADO DEL COCHECITO



Antes de plegar el cochecito, coloque la posición del asiento en posición vertical y pliegue la capota completamente (Fig. 1).



Presione el botón central ubicado en el mango y, simultáneamente, mueva la perilla de bloqueo hacia un lado sin soltar el botón central. Empuje el manillar con leve fuerza hacia abajo hasta llegar a su límite y escuchar un CLIC, la estructura se liberará para ser plegado (Fig. 2).



Acompañe con la mano el plegado hacia abajo (Fig. 3).



El cochecito estará firmemente plegado y asegurado cuando las trabas de seguridad se encuentre fijas sobre el manillar al ser plegado (Fig. 4).

### IMPORTANTE

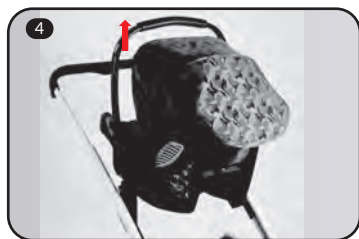
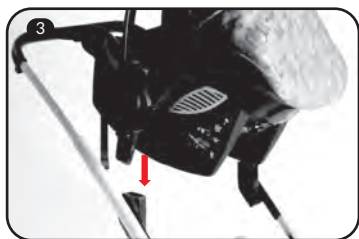
- El cochecito solamente puede ser y debe ser plegado cuando el asiento se encuentre ubicado hacia el frente.

## • BUTACA HUEVITO

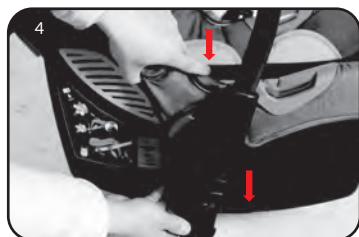
### • USO BUTACA HUEVITO



Para utilizar la butaca huevito en la estructura del cochecito, coloque los adaptadores en los laterales del huevito, por debajo del mango de agarre. Empuje hasta escuchar un CLIC y asegúrese que se encuentran bien asegurados (Fig. 1/2).



Levante la butaca y coloquela sobre la estructura, haciendo coincidir las adaptadores con los laterales del cochecito. Empuje hacia abajo hasta escuchar un CLIC (Fig. 14). Compruebe que la butaca huevito esté bien asegurada en su lugar levantando la manija para comprobar que no salga del enganche (Fig. 3).



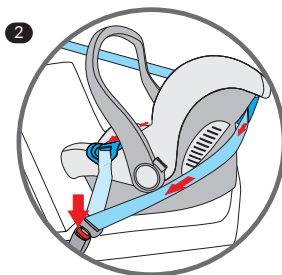
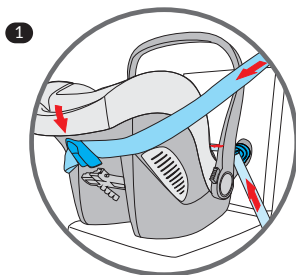
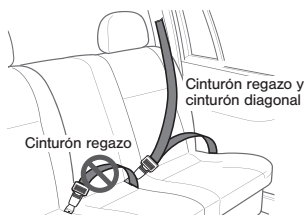
Para retirar la butaca huevito, presione los botones laterales en el huevito para liberar la traba. Levantelo para quitarlo de la estructura (Fig. 4). Presione el botón de liberación de cada lateral de la butaca para poder quitar los adaptadores (Fig. 6)

## • BUTACA HUEVITO

### • BUTACA HUEVITO: USO EN AUTOMÓVIL

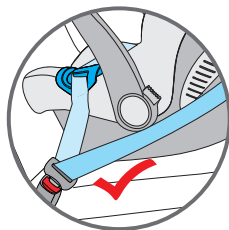
#### ADVERTENCIA

- La butaca huevito está homologado y diseñado para su uso en automóvil con cinturón de seguridad de 3 puntos. Recuerde siempre utilizarlo con el cinturón de seguridad y de frente al respaldo.



Coloque el huevito de cara al asiento y envuelva con el cinturón de hombro por detrás del mismo, pasando por el gancho ubicado en la parte trasera (Fig. 1).

Pase el cinturón de regazo por encima del huevito, procurando enganchar en los laterales. De ésta manera, ajuste el cinturón y enganchelo al broche, procurando que el CLICK confirme el seguro (Fig. 2).



#### IMPORTANTE

- Asegúrese que el cinturón de seguridad no quede doblado ni mal enganchado. Éste debe pasar por debajo del laterla del manillar y no por encima.

# Carestino®

Ante cualquier consulta, no dude en comunicarse con nosotros:

Tel: (011) 3221 9210 / Whatsapp: (011) 15 6656 6033

e-mail: [ventas@carestino.com](mailto:ventas@carestino.com)

Visite la web para conocer todos nuestros productos:

[www.carestino.com](http://www.carestino.com)